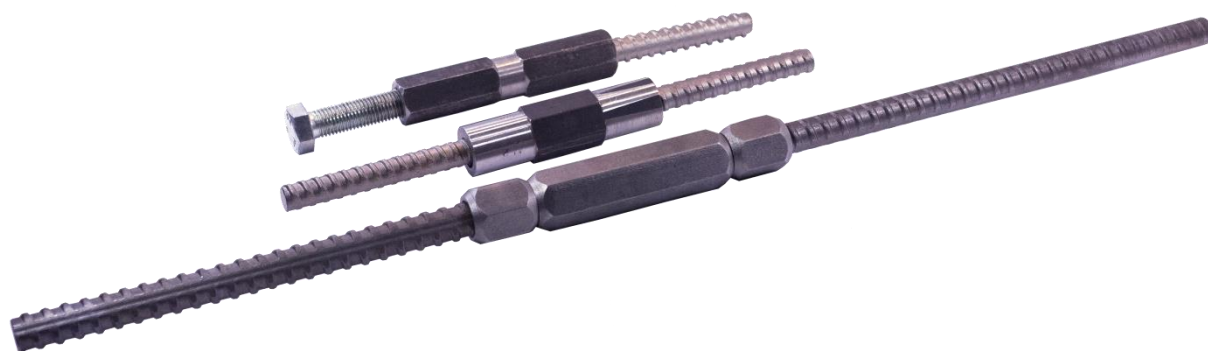


Винтовой профиль
ООО «Металлопрокатный завод», г. Тула



Винтовой профиль Ав500, Авт800

Винтовой прокат отличается от периодического арматурного тем, что его выступы служат не только для сцепления с бетоном, но и образуют по всей длине однозаходную резьбу, с целью навинчивания крепежных элементов — гаек, муфт, анкерных гаек и т.д.

Сортовой горячекатаный прокат винтового профиля производится по ТУ 0950-003-83936644-2013.

Винтовой профиль в комплекте с соединительными элементами применяется в железобетонных конструкциях и в конструкциях прочих видов (без бетонного сооружения), согласно требованиям СНиП 2.03.01-84 к областям применения арматурной стали соответствующих марок и классов в виде целых стержней без сварных стыковых соединений.

Внешний вид винтового профиля



Спецификация

Механические свойства

Класс проката	Марка стали	Предел текучести, не менее		Предел прочности, не менее		Относительное удлинение, %	Диаметр	Нагрузка на разрыв, кН, не менее
		Н/мм ²	кгс/мм ²	Н/мм ²	кгс/мм ²			
Ав500	76	500	50	883	90	5-14	16,0	160
							20,0	250
							22,0	300
							25,0	390
АВт800	76	800	80	1000	100	8 (не менее)	25,0	491
							32,0	804

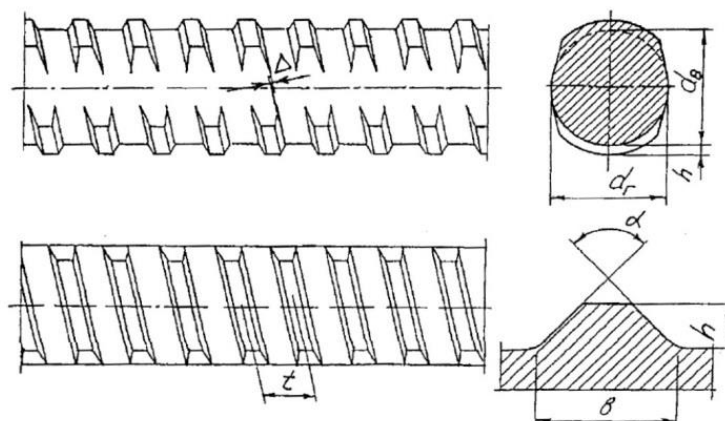
Номинальные диаметр, площадь поперечного сечения и масса 1м длины проката

Номер профиля (номинальный диаметр d_r), мм	Номинальная площадь поперечного сечения, мм ²	Номинальная масса 1м длины проката, кг	Предельные отклонения, %
16,0	200,0	1,56	±4
20,0	314,0	2,44	±4
22,0	380,0	2,96	±4
25,0	491,0	3,80	±4
32,0	804,0	6,53	±4

Примечание:

- номинальную массу 1м длины проката определяют, исходя из номинального диаметра при плотности стали равной 7,85 г/см³
- Номинальная площадь поперечного сечения, мм² – площадь поперечного сечения проката, равная площади поперечного сечения круглого гладкого стержня того же номинального диаметра.

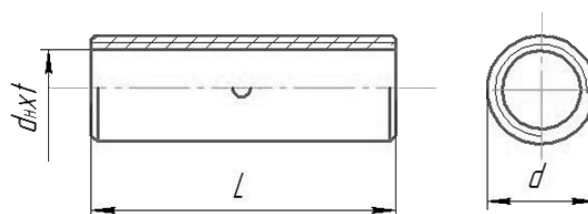
Геометрические параметры проката винтового профиля:



Комплектующие

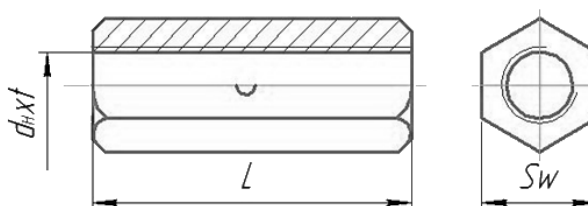
Муфта соединительная стандартная

Класс проката	A500, Ат800
Номер профиля (дв), мм	16-32
Диаметр муфты, мм	32-40
Длина муфты, мм	90-160



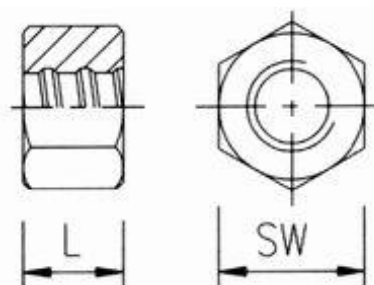
Муфта соединительная стандартная под ключ

Класс проката	A500, Ат800
Номер профиля (дв), мм	16-32
Диаметр муфты, мм	32-40
Длина муфты, мм	120-200



Контргайка

Класс проката	A500, Ат800
Номер профиля (дв), мм	16-32
Размер гайки, мм	32-40
Длина гайки, мм	20
Момент затяжки, кН*м	0,3



Адрес для заказа: 107217, г. Москва, ул. Садовая-Спасская, 21/1.
Тел. +7(495) 419-00-78, ООО «СтройСервис»